

Corso progettare edifici industriali sostenibili



TecnoAcademy



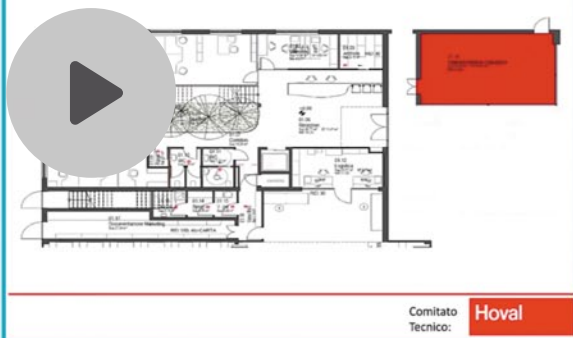
DOCENTE:
Ing. Sergio Castelli



TecnoAcademy

CORSO: EDIFICI INDUSTRIALI EFFICIENTI E SOSTENIBILI

Interno: piano terra



8 GEOMETRI



8 ORE



DA TUTTI I
DISPOSITIVI



ATTIVAZIONE
IMMEDIATA

DESCRIZIONE

Nel corso progettare edifici industriali sostenibili verrà spiegato come nascono e si sviluppano i progetti di edifici sostenibili ed efficienti, quali sono gli obiettivi da raggiungere e qual è il punto di vista architettonico, ingegneristico e di design.

Nello specifico, all'interno del corso progettare edifici industriali sostenibili, è preso in esame l'edificio che nel 2015 ha vinto il premio CASACLIMA AWARD 2015 per la categoria Work&Life, denominato CASA HOVAL, come l'omonima azienda. Si vedrà come sviluppare un progetto in tempi ristretti ed in modo molto sinergico.

PROGRAMMA

- Sviluppare un progetto in modo sinergico
- Architettura e design, interni ed esterni
- Project management
- Struttura dell'edificio
- Efficienza energetica
- Rapporto termico
- Serramenti
- Progettazione sistemi impiantistici
- Progettazione integrata
- Acustica

DOCENTI

MARKUS ANESA
Ingegnere Edile
BARBARA WÖRNDLE
Architetto
SERGIO CASTELLI
Ingegnere Elettrotecnico
MATTEO LOMBARDI
Ingegnere Meccanico
OSCAR STUFFER
Ingegnere Civile

[VAI AL CORSO](#)